

# שבילים פלוס לכיתה ב'

## גופים

מצגת למורה



## א. אילו צורות רואים

התלמידים מתארים באופן חופשי אילו צורות וגופים הם רואים בציור.  
כאן נעשית הכרה ראשונית, לא באופן פורמלי, עם הגופים.  
אנחנו לא מצפים בשלב זה שכולם יכירו את שמות כל הגופים.



**מומלץ** לא לדלג על הסרטון:

גופים שכולנו אוהבים

(עמ' 6)

## ב. מצולעים - חזרה

מטרת היחידה היא לרענן ולחדד אצל התלמידים את המושגים והמונחים הנדרשים להמשך הלמידה בנושא "גופים".

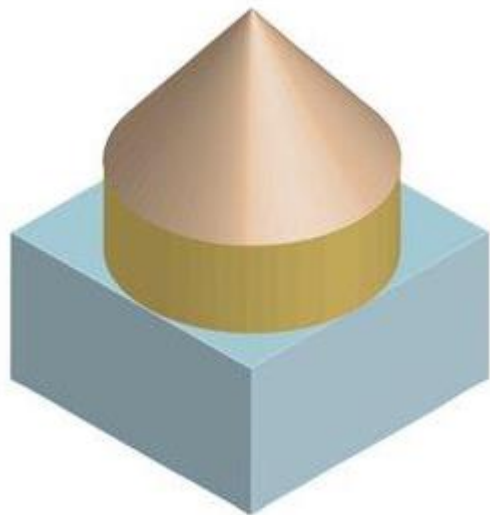
הפעילויות מתבססות על מיון והשוואה של צורות במישור.

- צורות מישוריות: מצולע, משולש, מרובע, ריבוע, מלבן ועיגול
- מרכיבי המצולעים: צלע וקדקוד



\*\*לקראת היחידה הבאה, מומלץ לבקש מהתלמידים לבנות את הגופים שבמארז האביזרים בבית ולהביאם לכיתה.

בתוך מארז האביזרים ישנן הנחיות לבנייה.



## ג. הכרת גופים

ליחידה זו יש מספר מטרות:

- א. זיהוי גופים תלת ממדיים בסרטוט
- ב. שיום גופים המסורטטים על הדף
- ג. זיהוי גופים בתוך מבנים מורכבים

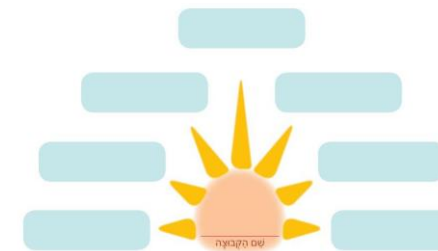
**הצעה לפעילות פתיחה** (מתוך המד"ל):

מחלקים את התלמידים לקבוצות של 2-4 תלמידים. מתיישבים בקבוצות במרחב, אפשר אף בחצר. כל קבוצה משתמשת בגופים שברשותה לבניית מבנה כלשהו, לפי בחירתם. הקבוצות עוברות בין המבנים וכל אחת מסבירה כיצד בנו ובאילו גופים השתמשו לחלקים השונים.

# ד. מיון גופים

הכרת התכונות של כל גוף על ידי השוואה בין גופים ב- 5 שלבים:

מיון ללא הכוונה והתמקדות  
 באחת הקבוצות שהתקבלו



השוואה בין גופים  
 מאותה קבוצה

בחרו שני גופים מהקבוצה:  
 במה הם שונים זה מזה?

השוואה בין גופים  
 מקבוצות שונות



השוואה בין גופים  
 מתוך אוסף הגופים

קחו מהאסוף את שני הגופים האלה (תבה ופירמידה מששה):



זיהוי גופים במציאות

# ה. פאות, צלעות וקודקודים של גופים

ביחידה זו יכירו התלמידים באופן הדרגתי את המושגים והמונחים פאה, צלע וקודקוד של גוף. בעזרת המושגים, יוכלו התלמידים לתאר במונחים מתמטיים את המרכיבים השונים של הגופים וידעו לזהות תכונות מסוימות שלהם.

## קודקוד -

חיבור בין הקודקודים המוכרים במצולע לקודקודים של הגוף.



## צלע-

חשוב לשים לב להבדלים בין צלע ופאה, התלמידים נוטים להתבלבל: צלע היא קטע (קו) ופאה היא מצולע.



## פאה -

מושג חדש לתלמידים. הפאות הן המצולעים מהם בנויים הגופים. חשוב להדגיש כי פאה היא **רק** מצולע.

# 1. חידות גופים

יחידה מסכמת לנושאים שנלמדו במהלך הפרק.  
 מציאת גופים לפי תיאור מילולי שלהם.

**שימו לב,**

לתיאורים המילוליים יכולים להתאים מספר גופים.



אָנִי גוֹף וַיֵּשׁ לִי רֶק פֵּאוֹת מְלַבְּנִיּוֹת.

מִי אָנִי? \_\_\_\_\_

כַּמָּה קֶדְקוּדִים יֵשׁ לִי? \_\_\_\_\_

כַּמָּה צְלָעוֹת יֵשׁ לִי? \_\_\_\_\_



# בהצלחה!

מצוות מטח מתמטיקה